

**ANFRAGEFORMULAR
PERSONEN- UND MASCHINENSCHUTZGITTER – MODULSYSTEM**

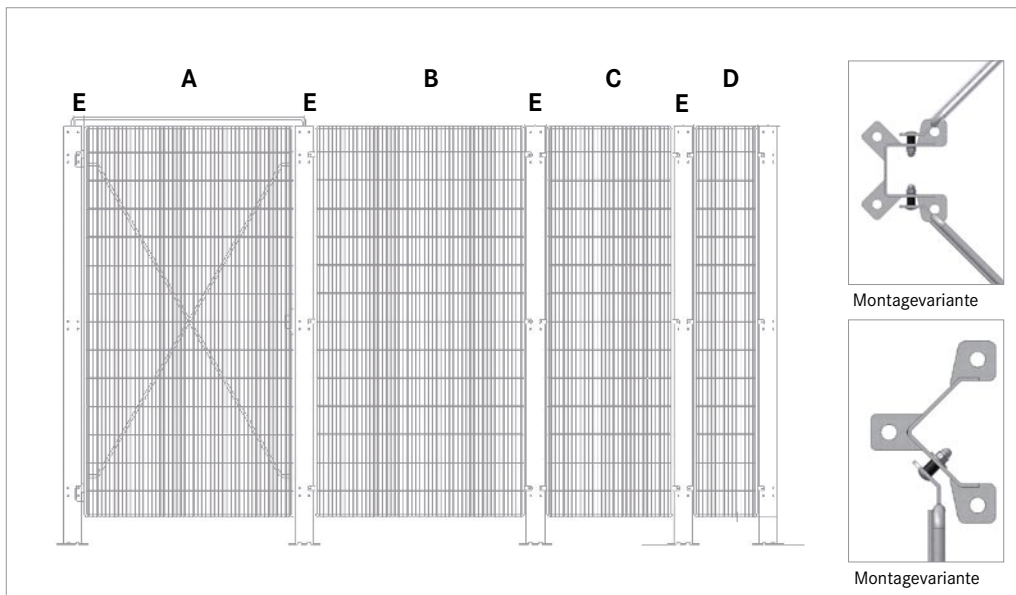
Anfrage Bestellung Kunde/Firma/Kd.-Nr. _____

Anschrift _____

Fon/Fax _____ / _____

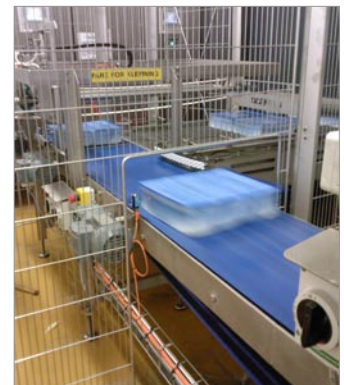
E-Mail _____

– Hygienisches Schutzgittersystem aus Edelstahl 1.4301 (Oberfläche gebeizt) zur Sicherung von Maschinenbereichen und Schutz von Personal.
Der modulare Aufbau ermöglicht eine einfache Konfiguration entsprechend Ihren Anforderungen. Darüber hinaus gehen wir gern auf Ihre Sonderwünsche ein.



Artikelnummer	Beschreibung	Achsmaß	Höhe Gitter/ Höhe Gesamt/ Bodenfreiheit	Optionen	
A	NTF_SCHG_T	Türmodul	1106	1870/2000/130	DIN L/R
B	NTF_SCHG_GL	Gittermodul L	1106	1870/2000/130	
C	NTF_SCHG_GM	Gittermodul M	706	1870/2000/130	
D	NTF_SCHG_GS	Gittermodul S	406	1870/2000/130	
E	NTF_SCHG_ST	Stütze	-	/2000/ -	

- Vorteile:**
- Entspricht EN 294
 - Keine geschlossenen Profile
 - Keine waagerechten Flächen
 - Einfache Montage durch modularen Aufbau aus fertigen Elementen

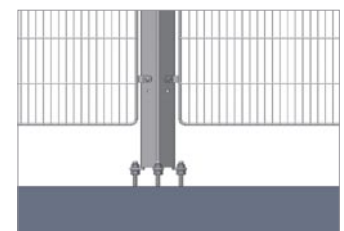


Gittervarianten:

- Masche 135 x 20 x 3 od. 4 mm = Handschutz bis 120 mm
- Masche 40 x 40 x 3 mm = Handschutz bis 200 mm

– weitere Gittervarianten auf Anfrage

Wünsche/
Fragen?



Das Formular steht ebenso unter www.friedrich-sailer.de zum Download bereit.

**ANFRAGEFORMULAR
PERSONEN- UND MASCHINENSCHUTZGITTER – MODULSYSTEM**

Ihre Skizze (Maßangaben bitte in mm)

Masche 40 x 40 x 3 mm = Handschutz bis 200 mm

Masche 135 x 20 x 3 od. 4 mm = Handschutz bis 120 mm

Masche x mm